

PASPORT - BVA08P02

Filozofická fakulta - Jaselská 18, budova J  
2. podzemní podlaží

Masarykova univerzita negarantuje aktuálnost nebo úplnost exportovaných dat ani jejich obsahovou či formální správnost a nenese odpovědnost za důsledky vzniklé v souvislosti s použitím exportovaných dat.  
Uživatel tímto bere na vědomí, že exportované údaje jsou orientační povahy a neslouží jako potvrzení aktuálního stavu. Za účelem ověření aktuálního stavu vždy kontaktujte správce budovy (případně technologie) či jinou odpovědnou osobu.



- Výtah
- Schodiště
- Otevírání dveří
- Dveřní průchod
- Okno
- Svislá konstrukce
- Místnost
- Podlaží
- Budova
- Okenní výplň

Export provedl:  
Stanislav Piňos, 111285  
24.4.2024

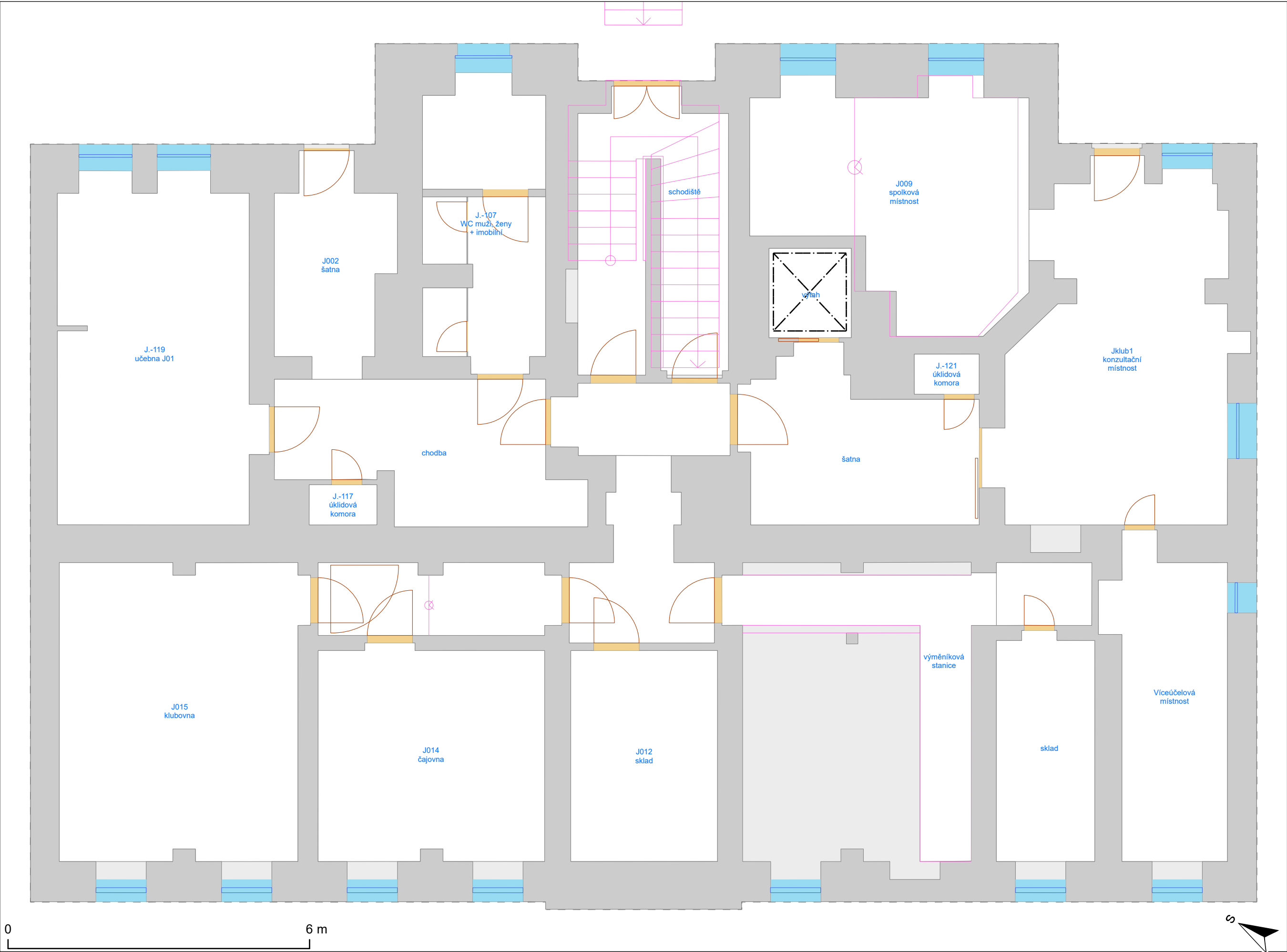
Vypracoval:  
Oddělení facility managementu  
SUKB MU, Brno, duben 2024



PASPORT - BVA08P01

Filozofická fakulta - Jaselská 18, budova J  
1. podzemní podlaží

Masarykova univerzita negarantuje aktuálnost nebo úplnost exportovaných dat ani jejich obsahovou či formální správnost a nenese odpovědnost za důsledky vzniklé v souvislosti s použitím exportovaných dat.  
Uživatel tímto bere na vědomí, že exportované údaje jsou orientační povahy a neslouží jako potvrzení aktuálního stavu. Za účelem ověření aktuálního stavu vždy kontaktujte správce budovy (případně technologie) či jinou odpovědnou osobu.



- Výťah
- Schodiště
- Otevírání dveří
- Dveřní průchod
- Okno
- Svislá konstrukce
- Místnost
- Podlaží
- Budova
- Okenní výplň

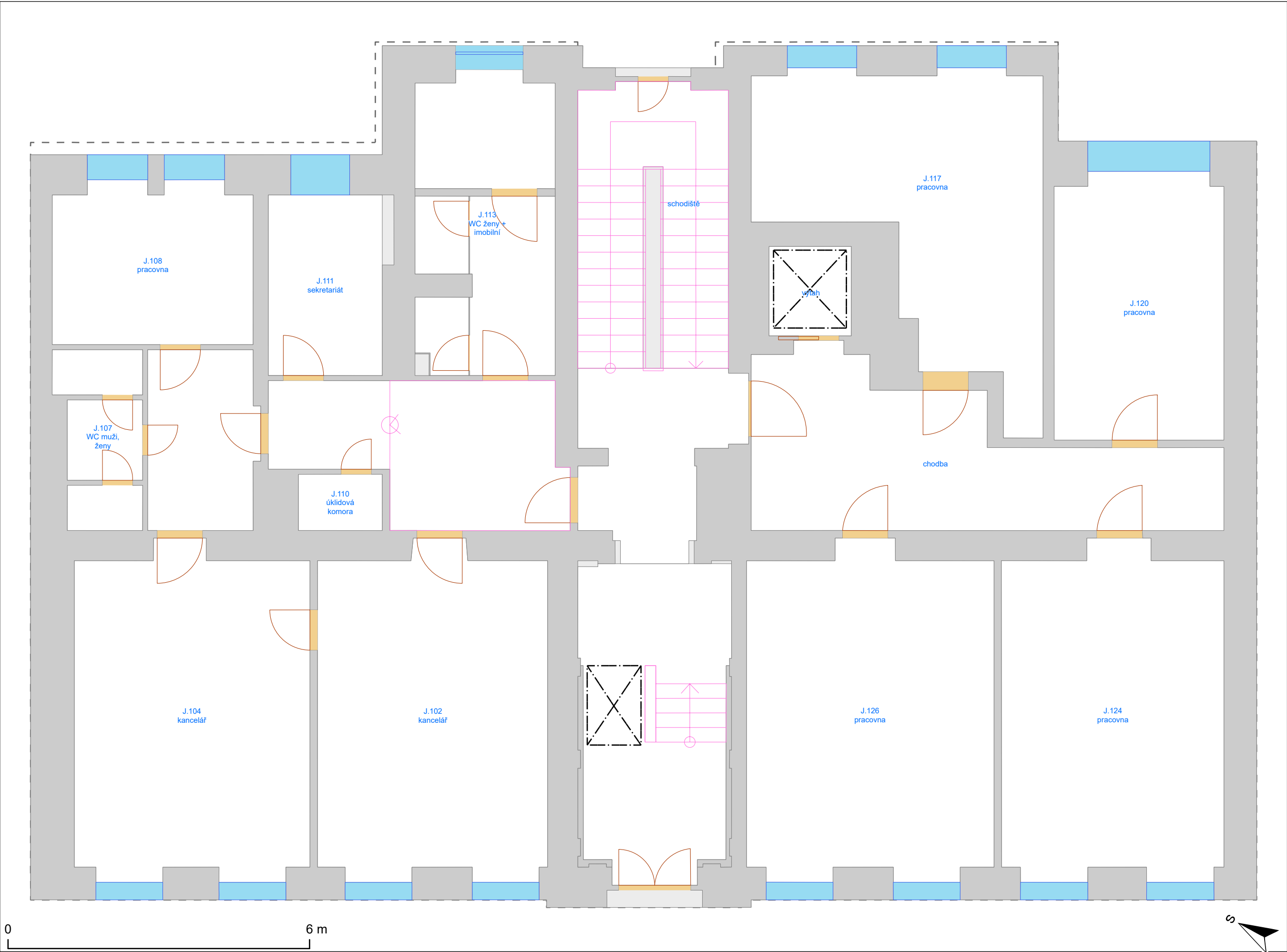
Export provedl:  
Stanislav Piňos, 111285  
24.4.2024

Vypracoval:  
Oddělení facility managementu  
SUKB MU, Brno, duben 2024

PASPORT - BVA08N01

Filozofická fakulta - Jaselská 18, budova J  
1. nadzemní podlaží

Masarykova univerzita negarantuje aktuálnost nebo úplnost exportovaných dat ani jejich obsahovou či formální správnost a nenese odpovědnost za důsledky vzniklé v souvislosti s použitím exportovaných dat.  
Uživatel tímto bere na vědomí, že exportované údaje jsou orientační povahy a neslouží jako potvrzení aktuálního stavu. Za účelem ověření aktuálního stavu vždy kontaktujte správce budovy (případně technologie) či jinou odpovědnou osobu.



- Výťah
- Schodiště
- Otevírání dveří
- Dveřní průchod
- Okno
- Svislá konstrukce
- Místnost
- Podlaží
- Budova
- Okenní výplň

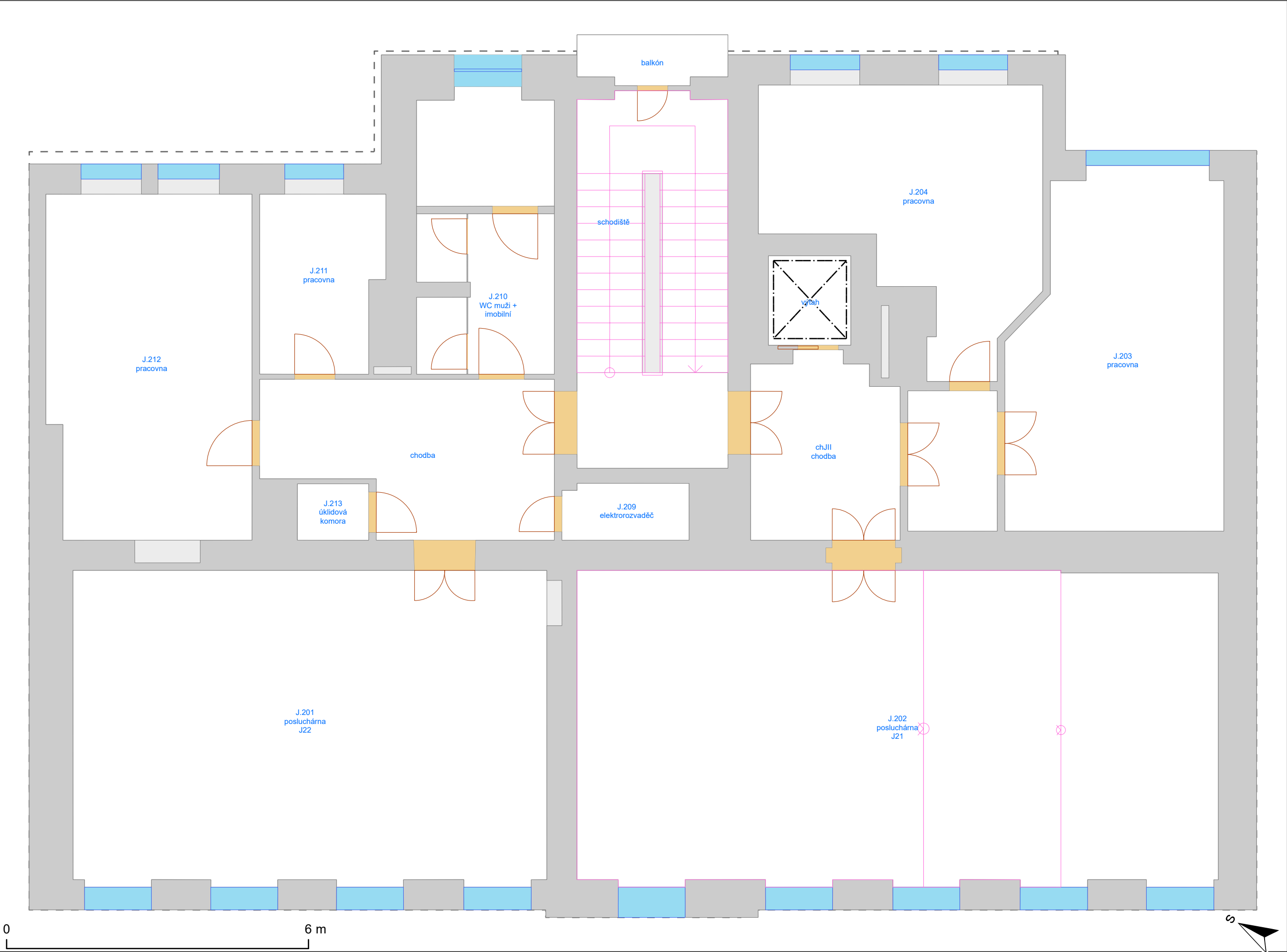
Export provedl:  
Stanislav Piňos, 111285  
24.4.2024

Vypracoval:  
Oddělení facility managementu  
SUKB MU, Brno, duben 2024

PASPORT - BVA08N02

Filozofická fakulta - Jaselská 18, budova J  
2. nadzemní podlaží

Masarykova univerzita negarantuje aktuálnost nebo úplnost exportovaných dat ani jejich obsahovou či formální správnost a nenese odpovědnost za důsledky vzniklé v souvislosti s použitím exportovaných dat.  
Uživatel tímto bere na vědomí, že exportované údaje jsou orientační povahy a neslouží jako potvrzení aktuálního stavu. Za účelem ověření aktuálního stavu vždy kontaktujte správce budovy (případně technologie) či jinou odpovědnou osobu.



- Výťah
- Schodiště
- Otevírání dveří
- Dveřní průchod
- Okno
- Svislá konstrukce
- Místnost
- Podlaží
- Budova
- Okenní výplň

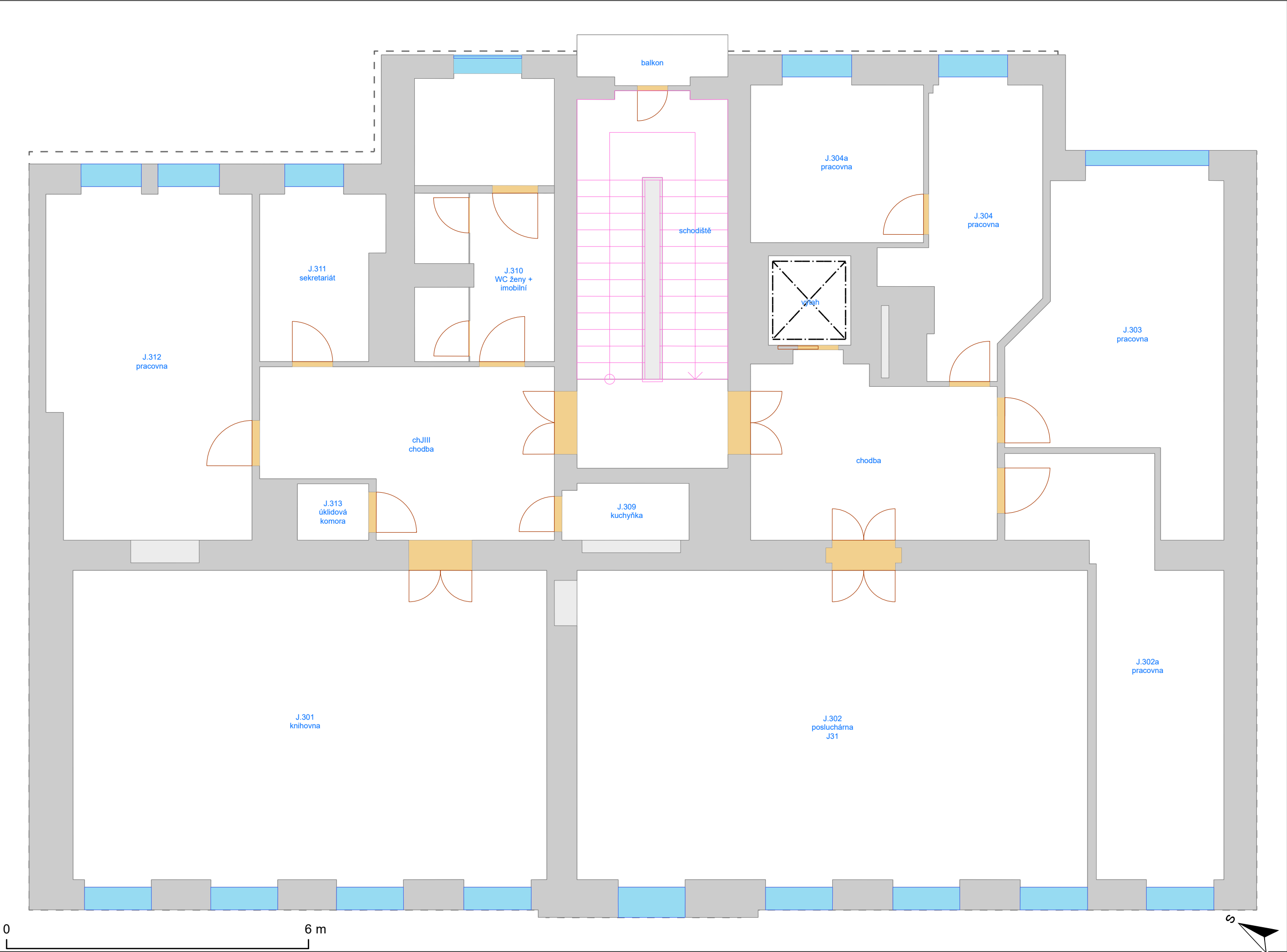
Export provedl:  
Stanislav Piňos, 111285  
24.4.2024

Vypracoval:  
Oddělení facility managementu  
SUKB MU, Brno, duben 2024

PASPORT - BVA08N03

Filozofická fakulta - Jaselská 18, budova J  
3. nadzemní podlaží

Masarykova univerzita negarantuje aktuálnost nebo úplnost exportovaných dat ani jejich obsahovou či formální správnost a nenese odpovědnost za důsledky vzniklé v souvislosti s použitím exportovaných dat.  
Uživatel tímto bere na vědomí, že exportované údaje jsou orientační povahy a neslouží jako potvrzení aktuálního stavu. Za účelem ověření aktuálního stavu vždy kontaktujte správce budovy (případně technologie) či jinou odpovědnou osobu.



- Výtah
- Schodiště
- Otevírání dveří
- Dveřní průchod
- Okno
- Svislá konstrukce
- Místnost
- Podlaží
- Budova
- Okenní výplň

Export provedl:  
Stanislav Piňos, 111285  
24.4.2024

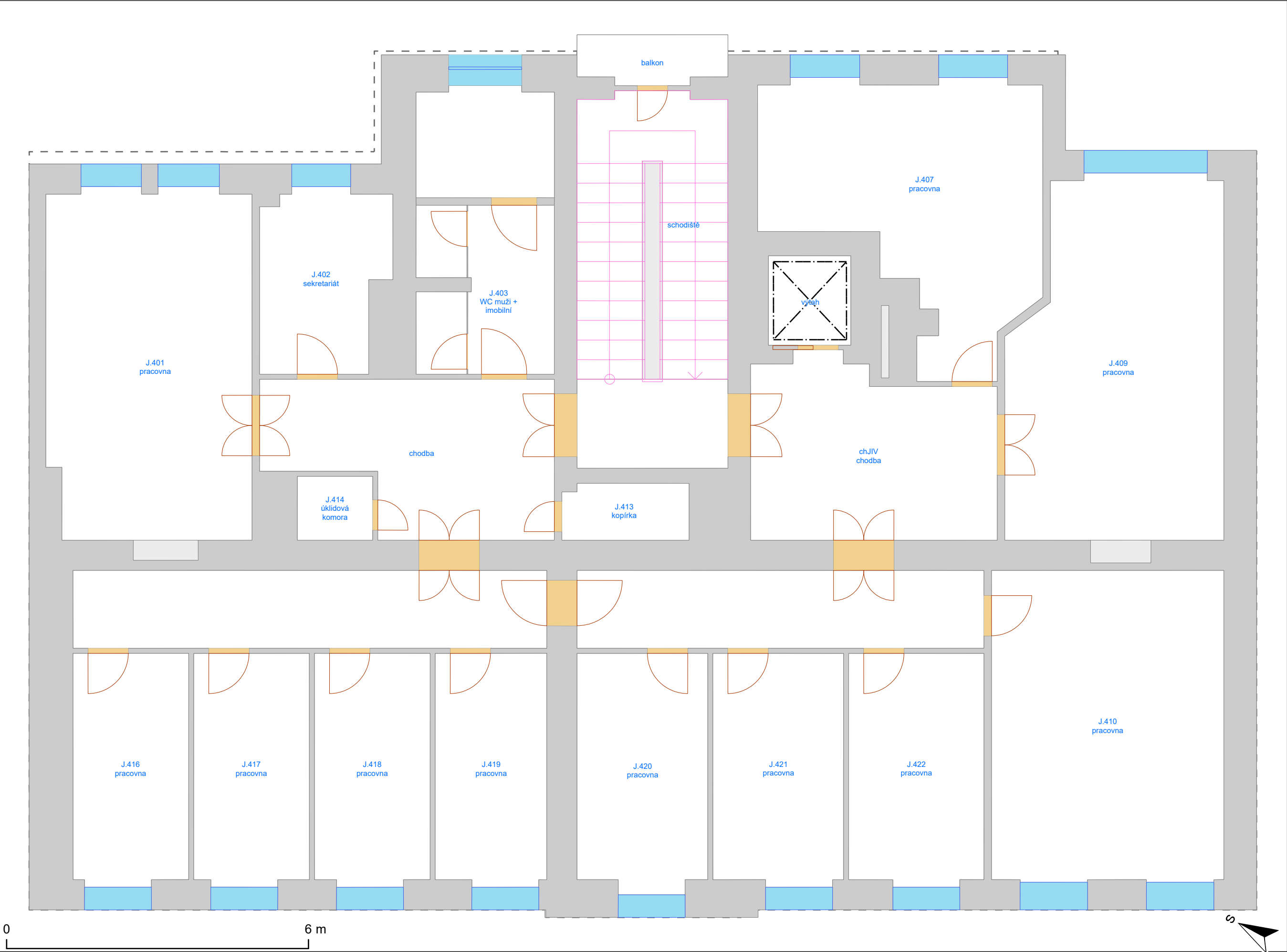
Vypracoval:  
Oddělení facility managementu  
SUKB MU, Brno, duben 2024

MUNI  
SUKB

PASPORT - BVA08N04

Filozofická fakulta - Jaselská 18, budova J  
4. nadzemní podlaží

Masarykova univerzita negarantuje aktuálnost nebo úplnost exportovaných dat ani jejich obsahovou či formální správnost a nenese odpovědnost za důsledky vzniklé v souvislosti s použitím exportovaných dat.  
Uživatel tímto bere na vědomí, že exportované údaje jsou orientační povahy a neslouží jako potvrzení aktuálního stavu. Za účelem ověření aktuálního stavu vždy kontaktujte správce budovy (případně technologie) či jinou odpovědnou osobu.



- Výťah
- Schodiště
- Otevírání dveří
- Dveřní průchod
- Okno
- Svislá konstrukce
- Místnost
- Podlaží
- Budova
- Okenní výplň

Export provedl:  
Stanislav Piňos, 111285  
24.4.2024

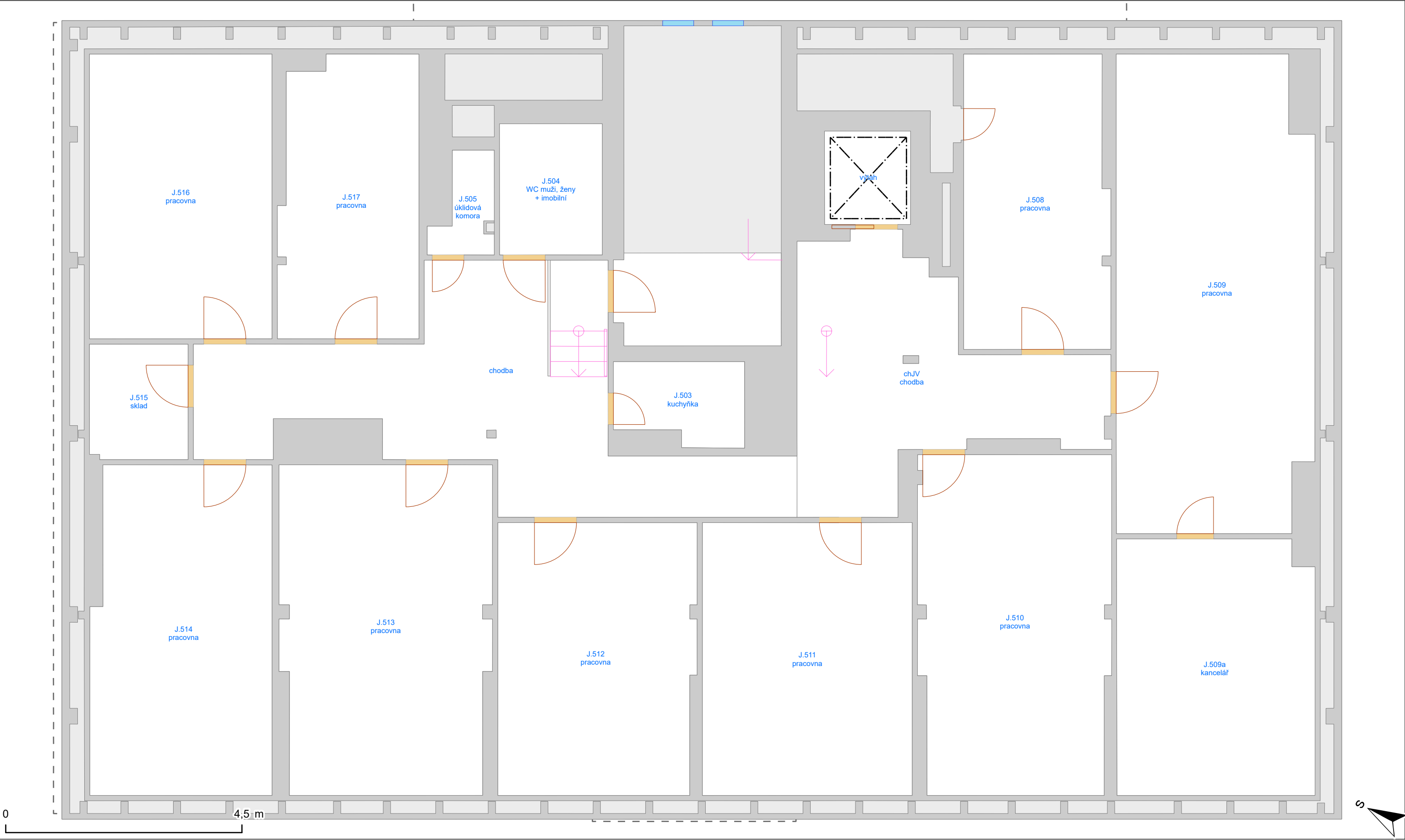
Vypracoval:  
Oddělení facility managementu  
SUKB MU, Brno, duben 2024



PASPORT - BVA08N05

Filozofická fakulta - Jaselská 18, budova J  
5. nadzemní podlaží

Masarykova univerzita negarantuje aktuálnost nebo úplnost exportovaných dat ani jejich obsahovou či formální správnost a nenese odpovědnost za důsledky vzniklé v souvislosti s použitím exportovaných dat.  
Uživatel tímto bere na vědomí, že exportované údaje jsou orientační povahy a neslouží jako potvrzení aktuálního stavu. Za účelem ověření aktuálního stavu vždy kontaktujte správce budovy (případně technologie) či jinou odpovědnou osobu.



- Výtah

— Schodiště

Otevírání dveří

Dveřní průchod

Okno

Svislá konstrukce

Místnost

Podlaží

Budova

Okenní výplň
- Export provedl:  
Stanislav Piňos, 111285  
24.4.2024

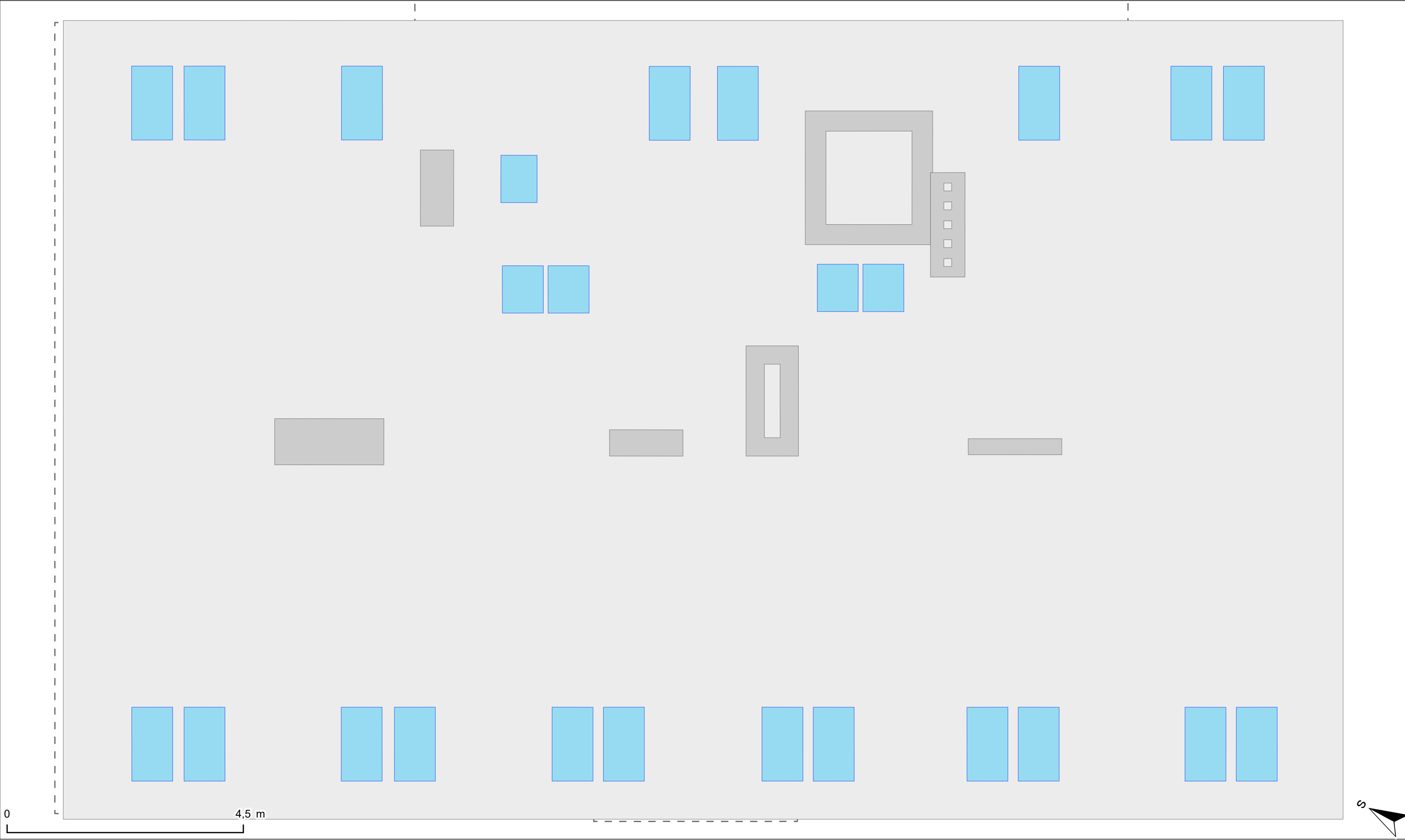
Oddělení facility managementu  
SUKB MU, Brno, duben 2024

Univerzita  
Masarykova  
univerzita  
Brno

PASPORT - BVA08S01

Filozofická fakulta - Jaselská 18, budova J  
1. střešní podlaží

Masarykova univerzita negarantuje aktuálnost nebo úplnost exportovaných dat ani jejich obsahovou či formální správnost a nenese odpovědnost za důsledky vzniklé v souvislosti s použitím exportovaných dat.  
Uživatel tímto bere na vědomí, že exportované údaje jsou orientační povahy a neslouží jako potvrzení aktuálního stavu. Za účelem ověření aktuálního stavu vždy kontaktujte správce budovy (případně technologie) či jinou odpovědnou osobu.



Export provedl:  
Stanislav Piňos, 111285  
24.4.2024

Vypracoval:  
Oddělení facility managementu  
SUKB MU, Brno, duben 2024

